



Kidventure

Mini brand / visual manual

Úvod

Vítejte v našem mini brand manuálu! Tento dokument slouží jako rychlý a přehledný průvodce vizuální identitou naší značky Kidventure, která se specializuje na malování gamebooků a vytváření honby za pokladem pro děti. Najdete zde základní pravidla pro používání našeho loga, barevné palety, typografie a dalších vizuálních prvků. Naším cílem je zajistit, aby komunikace značky byla jednotná a rozpoznatelná, ať už se jedná o webové stránky, e-shop nebo tištěné materiály.

Proč jsme zvolili růžovou, zelenou/tyrkysovou a modrou barvu?

Při malování používáme výrazné, syté barvy, které přitahují pozornost dětí a podporují jejich fantazii a kreativitu. Naše paleta zahrnuje růžovou, zelenou/tyrkysovou a modrou, doplněnou o světlejší odstíny těchto barev. Barvy jsme pečlivě vybrali tak, aby oslovily jak chlapce, tak dívky, a každý si tak mohl najít své oblíbené prvky.

Růžová barva dodává hravost a jemnost, která přitahuje pozornost dětí svou radostnou energií. Zelená/tyrkysová je barvou dobrodružství, svěžesti a představuje propojení s přírodou, což podporuje pocit z objevování nových světů v našich gameboocích. Modrá přináší klid a stabilitu, ale zároveň evokuje zvědavost a touhu po objevování.

Tyto barvy jsou navrženy tak, aby byly atraktivní pro děti různého věku a preference. Vyvážené použití sytých a jemnějších odstínů vytváří harmonický a příjemný vizuální dojem, který je přitažlivý jak pro chlapce, tak pro dívky.

Symboly a motivy

Naše vizuální identita zahrnuje i symboly jako sovička, lištička a štětec, které jsou ztělesněním našich kreativních a hravých prvků. Sovička symbolizuje moudrost a zvědavost, lištička představuje mazanost a dobrodružství, a štětec odráží naši vášeň pro malbu a tvorbu.

Kromě toho používáme motivy ve tvaru puzzle, které doplňují náš vizuál a symbolizují rozmanitost a spojení jednotlivých částí, což je v souladu s konceptem našich gamebooků a honby za pokladem. Puzzle vyjadřuje radost z objevování a skládání příběhů, které děti zažívají při interakci s našimi produkty.

Doufáme, že tento mini brand manuál vám pomůže lépe porozumět naší vizuální identitě a přispěje k jednotné a atraktivní prezentaci značky Kidventure.

Děkujeme, že jste součástí naší cesty!

S úctou
Tým Kidventure

Základní provedení logotypů

Primární logo



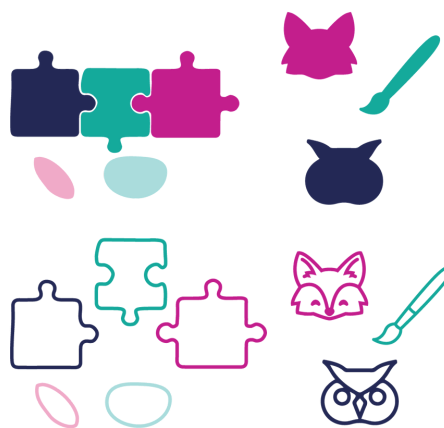
Sekundární logo



Monogram



Prvky



Kódy barev - Primární barvy:

- **modrá** - RGB (16/17/35 - #282C58) a CMYK (55/50/0/65)
- **zelená/tyrkysová** - RGB (0/66/62 - #00A99D) a CMYK (100/0/7/34)
- **růžová** - RGB (78/13/56 - #C6208E) a CMYK (0/84/28/22)

Černé a bílé provedení logotypů

Primární logo



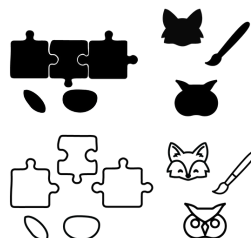
Sekundární logo



Monogram



Prvky



Primární logo



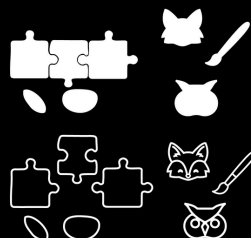
Sekundární logo



Monogram



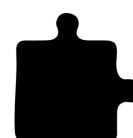
Prvky



Kódy barev:

- **bílá** - RGB (255/255/255 - #FFFFFF) a CMYK (0/0/0/0)
- **černá** - RGB (0/0/0 - #000000) a CMYK (0/0/0/100)

Ostatní doplňkové logotypy



Sekundární barvy (tester-kontrast)

Pozn. spolu s primárními barvami

Key: AA/AAA: pass | fx: fails (except large text and UI components) | F: fails everything

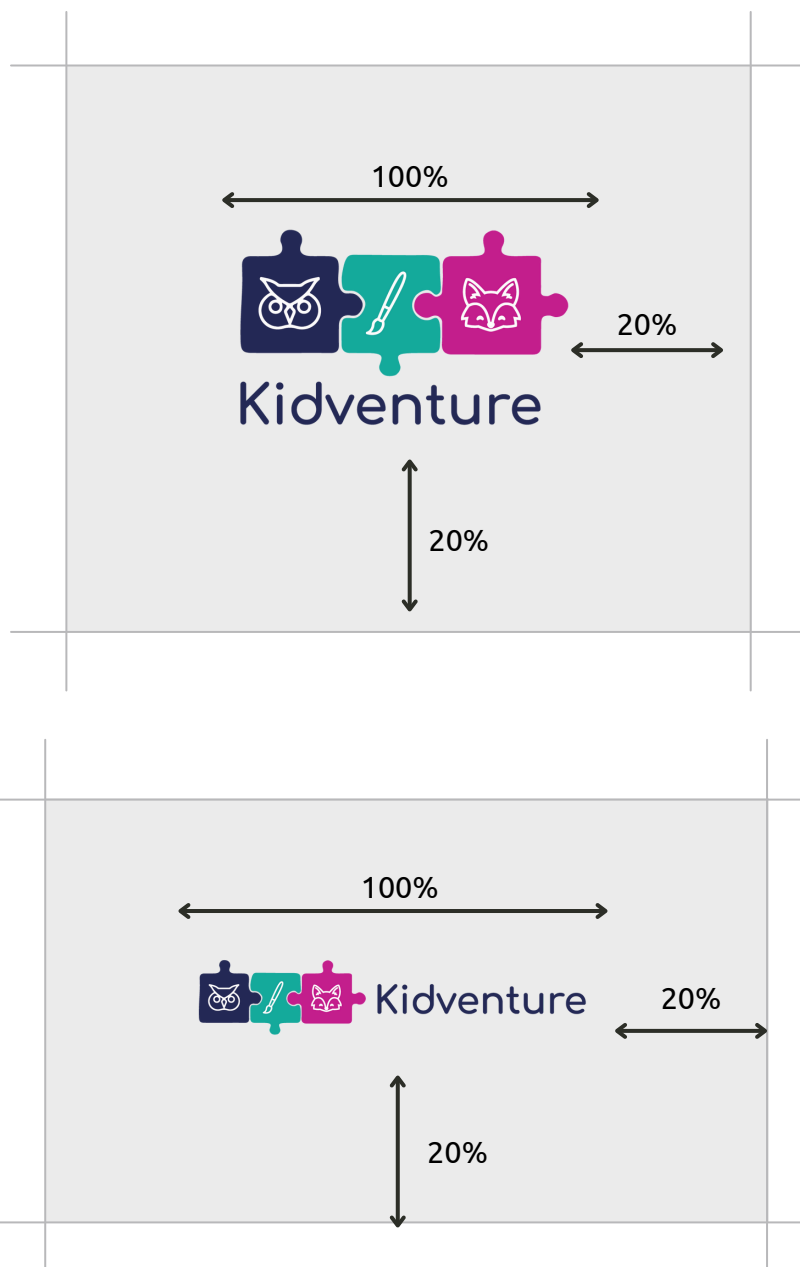
Colours	#fad carnation	#aadddd duck egg	#fb7 naples yellow	#c6208e fuchsia	#00a99d dark teal	#282c58 delft	#000 black	#fff white
#fad carnation								
	F 1.0	F 1.2	F 1.0	fx 3.0	F 1.7	AAA 7.6	AAA 12.0	F 1.7
#aadddd duck egg								
	F 1.2	F 1.0	F 1.1	fx 3.5	F 2.0	AAA 8.9	AAA 14.1	F 1.5
#fb7 naples yellow								
	F 1.0	F 1.1	F 1.0	fx 3.2	F 1.8	AAA 7.9	AAA 12.6	F 1.7
#c6208e fuchsia								
	fx 3.0	fx 3.5	fx 3.2	F 1.0	F 1.8	F 2.5	fx 4.0	AA 5.3
#00a99d dark teal								
	F 1.7	F 2.0	F 1.8	F 1.8	F 1.0	AA 4.5	AAA 7.2	F 2.9
#282c58 delft								
	AAA 7.6	AAA 8.9	AAA 7.9	F 2.5	AA 4.5	F 1.0	F 1.6	AAA 13.2
#000 black								
	AAA 12.0	AAA 14.1	AAA 12.6	fx 4.0	AAA 7.2	F 1.6	F 1.0	AAA 21.0
#fff white								
	F 1.7	F 1.5	F 1.7	AA 5.3	F 2.9	AAA 13.2	AAA 21.0	F 1.0

Minimální velikost loga



Zvláště důležité je dodržet minimální velikost loga. Pokud je logo dobře čitelné, nepoškozuje firemní identitu a ukazuje profesionální přístup při jeho používání.

Ochranná zóna



Pro správnou čitelnost a pochopení je zapotřebí dodržovat ochrannou zónu loga. Tím se rozumí prostor, do kterého se nesmí umísťovat žádné grafické prvky. Do ochranné zóny by také neměl zasahovat okraj tištěné plochy. Rozměr ochranné zóny vychází z šíře značky, kdy 20% z této šíře tvoří ochrannou zónu.

Typografie

Ubuntu

ABCDEFGHIJKLMNOPQRSTUVWXYZ

abcdefghijklmnopqrstuvwxyzěščřžýáíé

0123456789 .!? ,@%&()

např.:

Ubuntu Bold

ABCDEFGHIJKLMNOPQRSTUVWXYZ

abcdefghijklmnopqrstuvwxyzěščřžýáíé

0123456789 .!? ,@%&()

Společně s logem doprovází jednotný vizuální styl firemní typografie. Druh písma, který doplňuje značku společnosti a dává tak jasný řád a nezaměnitelný vizuální styl. Jako základní písmo byl určen font Ubuntu a všechny jeho řezy.

Zakázané varianty



Logo nelze svévolně upravovat, měnit polohu ani vzájemný poměr prvků loga. Je zakázáno jakkoliv deformovat logo, zaměňovat font či barvu. Nelze zde graficky vyjádřit veškeré druhy deformace v případě dotazů kontaktujte příslušné oddělení společnosti.

